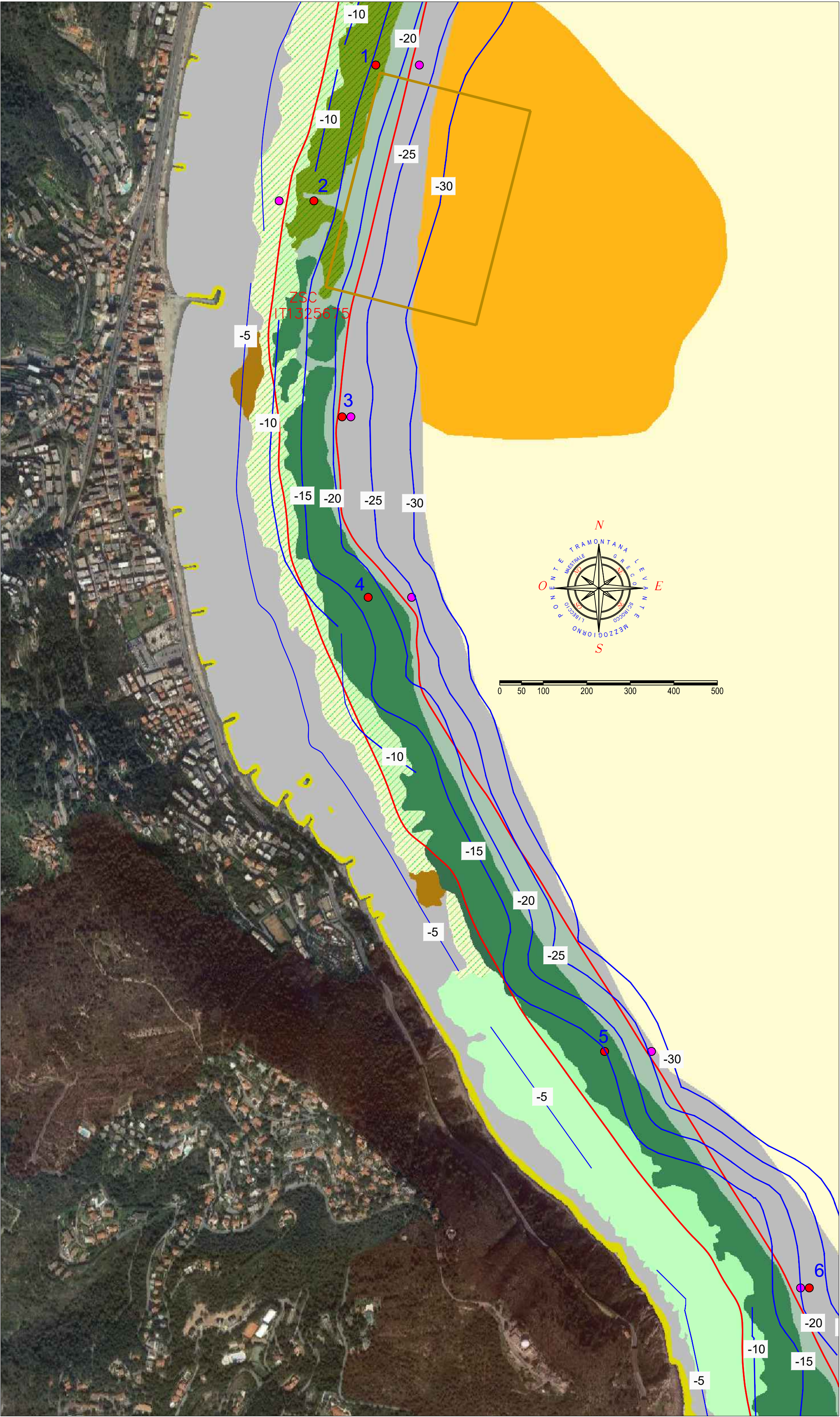


ORTOFOTO




PLANIMETRIA DI PROGETTO



S = sabbie litorali  
POS-ROC = posidonia oceanica tra e su roccia  
POS = prateria di posidonia oceanica  
MOS = formazioni a mosaico di posidonia oceanica viva e matte morta  
MMP = matte morta di posidonia oceanica  
F = fanghi costieri  
DI = popolamenti dei fondi detritici infrangenti  
DC = popolamenti dei fondi detritici costieri  
CYM-MMP = prato di cymodocea nodosa su matte morta  
CYM-DENSA = prato di cymodocea nodosa ad alta densita'  
CYM e CAU = formazione mista di cymodocea nodosa e caulerpa taxifolia

 Gruppo di tetrapodi esistenti

 Nuova installazione

 Isobate

 Limite ZSC

 Limite area di pertinenza campo boe di prossima realizzazione

Coordinate geografiche gruppo di tetrapodi esistenti

IDENTIFICATIVO PUNTO	LATITUDINE NORD gradi,minuti decimali	LONGITUDINE EST gradi, minuti decimali
1)Assunta levante	43° 59.077'	08° 09.927'
2)Concezione	43° 58.908'	08° 09.820'
3)Campanili	43° 58.640'	08° 09.868'
4)Rossi	43° 58.417'	08° 09.913'
5)Tana	43° 57.853'	08° 10.320'
6)Tubo	43° 57.560'	08° 10.658'

Coordinate geografiche nuova installazione

IDENTIFICATIVO PUNTO	LATITUDINE NORD gradi,minuti decimali	LONGITUDINE EST gradi, minuti decimali
1)Assunta levante	43° 59.077'	08° 10.001'
2)Concezione	43° 58.908'	08° 09.760'
3)Campanili	43° 58.640'	08° 09.883'
4)Rossi	43° 58.417'	08° 09.958'
5)Tana	43° 57.853'	08° 10.365'
6)Tubo	43° 57.560'	08° 10.673'

Progetto definitivo



STUDIOGAGGERO

SAVONA Via Pia, 130R  
Tel 019 829463 - Fax 019 8386702 - Cell 335/303133  
Email [ing.gaggero@libero.it](mailto:ing.gaggero@libero.it)

Tavola 1

COMUNE DI LAIGUEGLIA

PROGETTO DI INCREMENTO DELLA ESISTENTE BARRIERA DI RIPOPOLAMENTO ITTICO

PLANIMETRIA GENERALE E DI PROGETTO

N.P. 2012

SCALA: varie

Dott. ing. Paolo GAGGERO

C.F. GGGPLA49H2000000000

Collaboratore Dott. Ing. ...

Maggio 2017

FileC:\LAVORI\NP\_2012 Laigueglia ripopolamento ittico